

T-4 TARCZA ŻELBETOWA

SCHEMAT DOZBROJENIA  
KRAWĘDZI TARCZY gr. 18cm

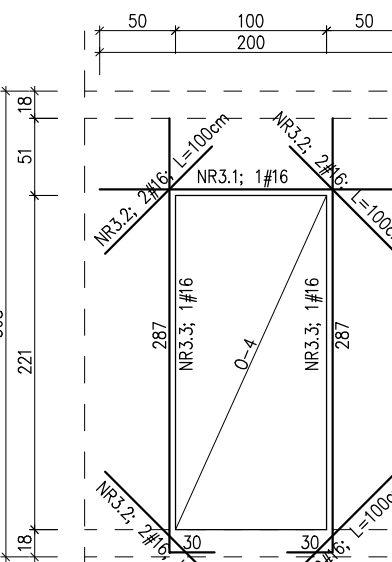
SCHEMAT DOZBROJENIA  
KRAWĘDZI TARCZY gr. 40cm



NR1.21; 14#10co20cm; L≈92cm  
rozstaw prętów dostosować do  
rozstawu zbrojenia posłajki tarczy

NR1.20; 10#10co20cm; L≈152cm  
rozstaw prętów dostosować do  
rozstawu zbrojenia posłajki tarczy

SCHEMAT DOZBROJENIA OTWORÓW



NR2.1; #10co20cm;  
L=306cm szt.82

NR2.1A; #10co20cm;  
L=264cm szt.14

NR2.5; #10co20cm;  
L=172cm szt.20

NR2.2; #10co20cm;  
L=337cm szt.67

NR4.1; #6;  
4szt./m2  
L≈25cm; szt.~158

NR4.2; #6;  
4szt./m2  
L≈45cm; szt.~62

ARTOP PRACOWNIA PROJEKTOWA  
ul.Zużanny 13/1, 71-032 Szczecin  
artop@artop.szczecin.pl

TARCZA ŻELBETOWA T-4

BUDWA BUDYNKU MIESZKALNEGO  
WIELORODZINNEGO

ADRES ul. Emilii Plater dz. nr 476,477,478, obręb 0021  
72-500 Miedzyzdroje

FAZA	PROJEKT WYKONAWCZY	Branża	Data
PROJEKTOWAL	PODPIS	KONSTRUKCJA	IX.2024
mgr inż. M. Fort	mgr inż. M. Fort		
SPRAWDZIŁ		Skala	Nr rys.
mgr inż. T. Łuczak	mgr inż. T. Łuczak		
OPRACOWAŁ		1:50	37
mgr inż. P. Pancyk	mgr inż. A. Andruch		

BETON C30/37 (B37) – EL. PODZIEMNE  
BETON C25/30 (B30) – EL. NADZIEMNE  
STAL zbr. A–IIIN (Bst500)  
OTULINA 3,0cm i 4,0cm – boczna i górna  
OTULINA 5,0cm –dolna

Zagięcia zbrojenia podano w osiach prętów

